

Wykonaj bazę danych i zestaw grafik (grafiki jak w ćwiczeniu „Strona 6”) dla zespołów medycznych zgodnie z wymaganiami dotyczącymi bazy danych i grafik.

Korzystając z danych zamieszczonych w tabelach 1÷4, wypełnij rekordy wszystkich tabel w bazie danych. Po wypełnieniu danych wykonaj:

- formularz umożliwiający dodawanie zgłoszeń,
- raport przedstawiający wyjazdy zespołu I,
- projekt kwerendy przedstawiającej zgłoszenia przyjęte przez Joannę Dobrowolską.

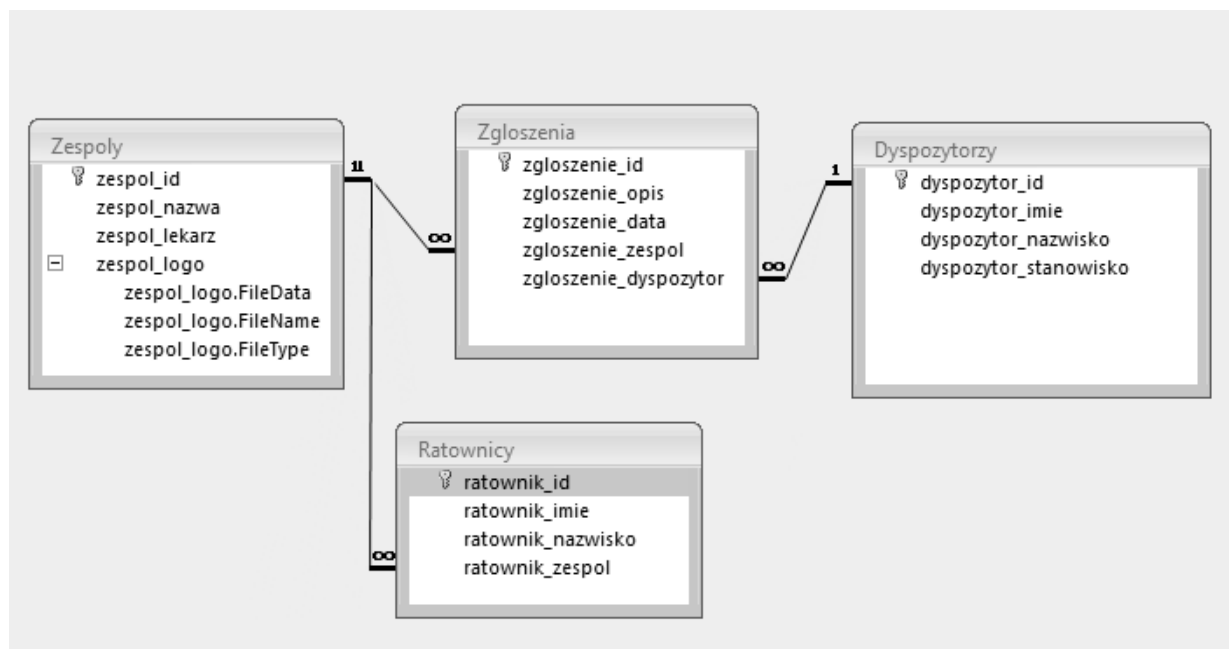
Utworzoną bazę zapisz pod nazwą *ratownictwo.accdb* do folderu o nazwie *PESEL* (*PESEL* to Twój numer PESEL).

Utwórz 3 pliki graficzne, odpowiednio dla każdego zespołu medycznego z bazy danych. Grafiki zapisz w folderze o nazwie *PESEL*, a następnie w utworzonej bazie danych załącz rysunki do tabeli *Zespoły*, w polu *zespól_logo*.

Na pulpicie konta utwórz folder, którego nazwą jest Twój numerem PESEL. W folderze umieścisz wszystkie efekty swojej pracy.

Wymagania dotyczące bazy danych

Projekt bazy danych przedstawiony jest na rysunku 1. Utwórz tabele oraz relacje zgodne z projektem. Pola zawierające nazwy, nazwiska, opisy powinny być typu *shortText*. Pole *zespół_logo* jest typu *attachement* i zawiera odnośniki do stworzonych w dalszej części zadania grafik. Klucze obce są typu numerycznego.



Rysunek 1. Tabele i relacje bazy danych

Tabela 1: Dane początkowe dla tabeli zespoły

| Lp. | Nazwa zespołu | Lekarz w zespole |
|-----|---------------|--------------------|
| 1 | Zespół I | Jan Nowakowski |
| 2 | Zespół II | Krzysztof Kowalski |
| 3 | Zespół III | Janina Mikołajczyk |

Tabela 2. Dane początkowe dla tabeli dyspozytorzy

| Lp. | Imię dyspozytora | Nazwisko dyspozytora | Stanowisko |
|-----|------------------|----------------------|------------|
| 1. | Piotr | Nowak | A |
| 2. | Joanna | Dobrowolska | B |

Tabela 3. Dane początkowe dla tabeli ratownicy

| Lp. | Imię ratownika | Nazwisko ratownika | Zespół* |
|-----|----------------|--------------------|-----------|
| 1 | Jan | Kowalski | Zespół I |
| 2 | Izabela | Nowak | Zespół II |

Tabela 4. Dane początkowe dla tabeli zgłoszenia

| Lp. | Data | Dyspozytor* | Zespół* | Opis |
|-----|------------|--------------------|------------|---------------------|
| 1 | 26.04.2015 | Joanna Dobrowolska | Zespół I | ból brzucha |
| 2 | 26.04.2015 | Joanna Dobrowolska | Zespół III | wypadek samochodowy |

(*) uwaga: zaznaczone kolumny odpowiadają kluczom obcym – nadaj im wartość referującą do wartości klucza podstawowego dla danej relacji.

Wymagania dotyczące grafiki

1. Wymagania wspólne dla wszystkich obrazów:
 - a) szerokość 300 px
 - b) wysokość 200 px
 - c) przy górnej krawędzi umieść napis „SZPITAL MEDYCZNY”, zielonego koloru
2. Dodatkowe wymagania dla pliku o nazwie *i.png*:
 - a) tło: brązowe,
 - b) przy dolnej krawędzi umieść napis „Zespół I”, szarego koloru oraz koło z wypełnieniem czerwonym.
3. Dodatkowe wymagania dla pliku o nazwie *ii.png*:
 - a) tło: brak – przezroczyste,
 - b) przy dolnej krawędzi umieść napis „Zespół II”, szarego koloru oraz kwadrat z wypełnieniem zielonym.
4. Dodatkowe wymagania dla pliku o nazwie *iii.png*:
 - a) tło: gradient przechodzący; od strony lewej – kolor szary, do strony prawej – kolor jasnoniebieski,
 - b) przy dolnej krawędzi umieść napis „Zespół III” szarego koloru oraz trójkąt z wypełnieniem żółtym.